

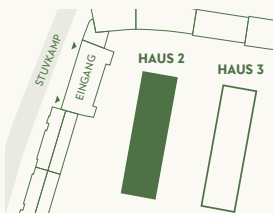
Louise

Liebe auf den ersten Stein

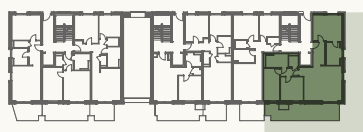


HAUS 2, WHG. 7 (BF)

EG, 4 ZIMMER, CA. 114,4 M²



LAGEPLAN



GESCHOSSPLANUNG



ANSICHT WEST

Änderungen in Planung, Ausführungsart und den vorgesehenen Baustoffen behält sich der Verkäufer vor, soweit sich diese technisch als zweckmäßig oder notwendig erweisen oder auf behördlichen Auflagen beruhen. Sie müssen für den Käufer zumutbar sein. Die Darstellung der Möblierung und Küchen ist beispielhaft und nicht im Lieferumfang enthalten. Die Lieferung der Bäder erfolgt gemäß Baubeschreibung. Die in der Zeichnung angegebenen Flächengrößen sind Cirka-Angaben. Balkone, Loggien, EG-Terrassen sind mit 1/2, Dachterrassen mit 1/4 ihrer Grundflächen, max 10% der Innenfläche in der Wohnfläche enthalten. Die Gesamtwohnfläche entspricht der Wohnfläche gemäß der Wohnflächenverordnung (WoFlV). Die Maße können sich im Zuge der Ausführungsplanung ändern.